

[← Torna alla ricerca](#)



Codice:   
 Ultimo torneo:

Tutto

**Esporta**

Account esterni

[+ Aggiungi](#)

Bridge Base Online

**Aggiorna Dati**

FIGB 25/02/2026 BBO 08/02/2026

Slot disponibili: 2/2

Tornei

**224**

197 con curriculum

Mani

**3738**

da 197 tornei

Media %

**48,02%**

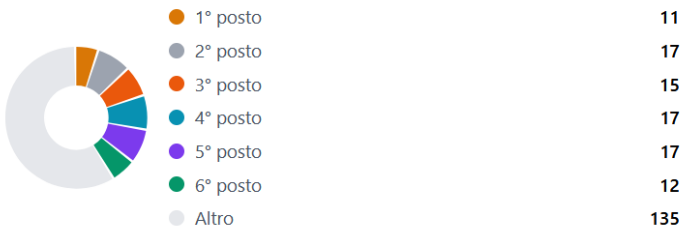
loc. 49,53%

Win Rate

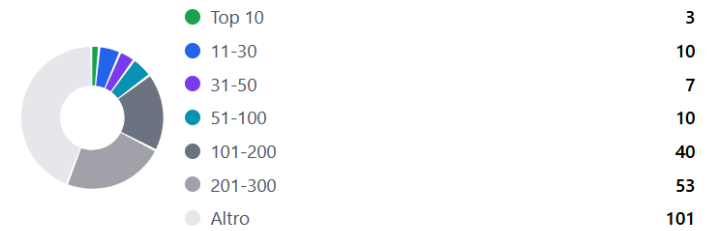
**47,50%**

loc. 51,70%

**Podi Locali**



**Classifica Nazionale**



**Locale vs Nazionale (207 tornei)**



**Statistiche Avanzate**

**Consistenza**

Mediana **47,53%** loc. 50,00%  
 Deviazione std. **29,89%** loc. 32,88%  
 Range **0,00% - 100,00%** loc. 0,00%-100,00%

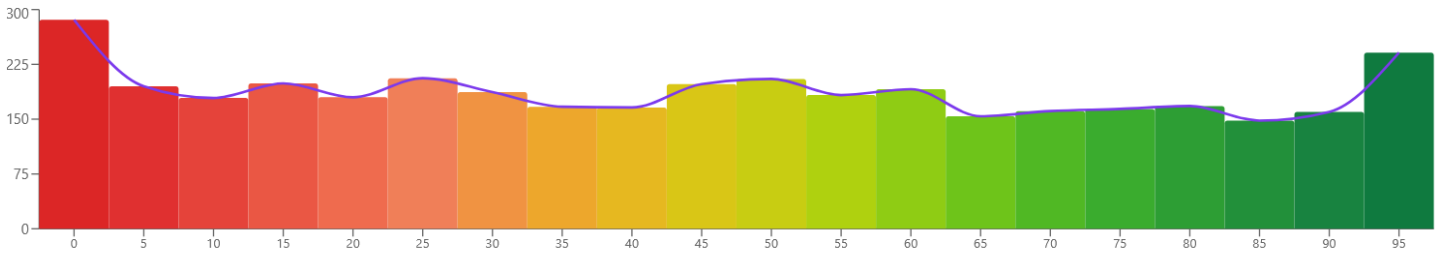
**Trend Recente**

Ultimi 3 mesi **49,44%** loc. 50,20%  
 Precedenti **47,81%** loc. 49,41%  
**+1,63% In miglioramento**

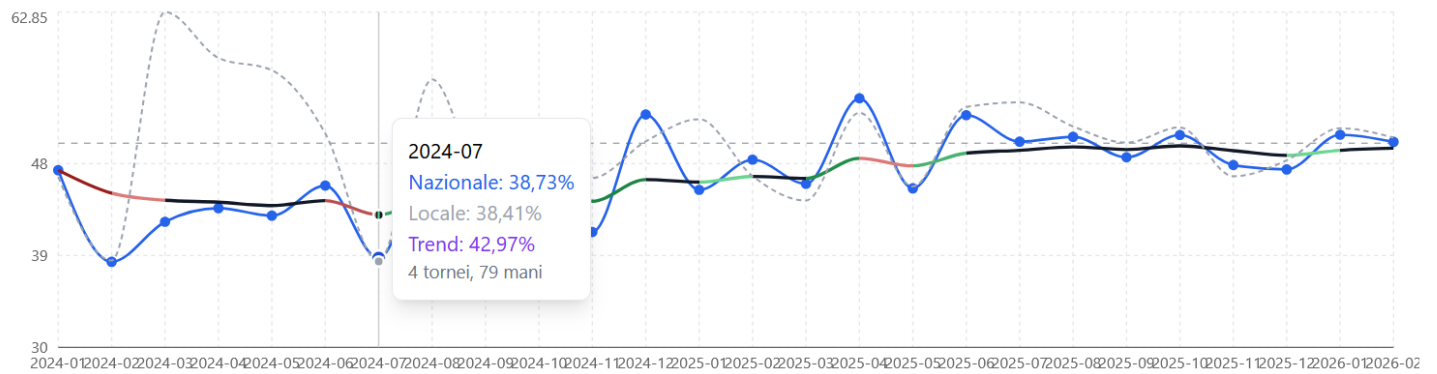
**Frequenza**

Tornei/mese **7.58**  
 Copertura curriculum **85,30%**  
 Mani BYE **71**

### Distribuzione Risultati



### Performance nel tempo



### Partner e Competenze

curriculum 85,30%

#### Performance per Partner

Dati basati sul 85,30% dei tornei. Alcuni partner potrebbero non comparire.

Partner	Tornei	Mani	Media	Win%
> ██████████	3	60	58,67% loc. 64,40%	65,00% loc. 72,50%
> ██████████	1	20	58,00%	60,00%
> ██████████	1	20	56,43% loc. 56,43%	55,00% loc. 55,00%
> ██████████	7	122	53,27% loc. 53,39%	52,50% loc. 59,60%
> ██████████	1	18	53,27% loc. 57,29%	55,60% loc. 61,10%
> ██████████	4	70	52,92% loc. 50,55%	55,70% loc. 53,70%
> ██████████	1	18	52,72%	50,00%
> ██████████	3	57	51,80% loc. 56,73%	54,40% loc. 66,70%
> ██████████	1	18	51,09% loc. 52,78%	61,10% loc. 55,60%
> ██████████	2	36	50,37% loc. 52,83%	50,00% loc. 61,10%
> ██████████	41	776	50,21%	50,50%

#### Analisi Competenze

Tipo Contratto

Senza Atout

**48,42%**

loc. 49,69%  
838 mani

Atout

**48,39%**

loc. 49,48%  
2497 mani

Ruolo

Dichiarante

**47,52%**

loc. 48,11%  
1656 mani

Difesa

**47,52%**

loc. 48,29%  
1487 mani

## Analisi DDS

2650/3770 mani (70,30%)

📖 Come leggere queste statistiche?

Best Contract

**17,60%**

203/1155 ottimali

vs Par

**-18.2**

989 sopra, 998 sotto

Prese vs DDS

**+0.17**

527/1191 par

Game

**78,70%**

481/611 trovati

Slam

**29,20%**

42/144 trovati

### SA Senza Atout

Best contract

15,50% ottimale (309 mani)

vs Par

-4.1 media

Prese vs DDS

+0.4 media

### ♥♦ Atout

Best contract

18,30% ottimale (846 mani)

vs Par

-23.4 media

Prese vs DDS

+0.08 media

### Game

**481**

Trovati

**130**

Mancati

**194**

Sbagliati

### Slam

**42**

Trovati

**102**

Mancati

**21**

Sbagliati

## Engagement

7.58 tornei/mese

**7.58**

Tornei/mese

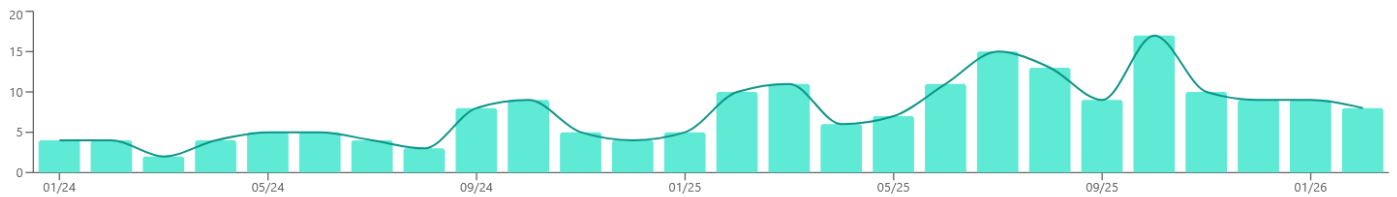
**26**

Mesi consecutivi

**26/26**

Mesi attivi

### Tornei per mese



### Tipi di torneo



## Analisi e Suggerimenti (18)

### DICHIARAZIONE & DIFESA

#### Dichiarazione da migliorare (47.52%)

Media 47.52% su 1656 mani come dichiarante. Sotto il 48%: piano di gioco e conteggio possono fare la differenza.

#### Difesa da migliorare (47.52%)

Media 47.52% su 1487 mani in difesa. Sotto il 48%: attacchi, segnali e conteggio possono fare la differenza.

### SA & ATOUT

#### Equilibrato SA/Atout

SA 48.42% e Atout 48.39% ben bilanciati. Buona versatilita'.

### DISTRIBUZIONE

#### Troppe mani sotto 20% (23.0%)

859 mani (23.0%) nella fascia 0-20%. Possibili errori gravi o contratti impossibili. Analizzare le cause.

### PIAZZAMENTI

#### 11 vittorie locali

11 primi posti su 197 tornei. Buona capacita' di vincere.

#### Top 10 nazionale: 3 volte

3 piazzamenti nella Top 10 nazionale. Risultati di alto livello.

### ANALISI DDS

#### Scelta contratto da migliorare (17.6%)

Solo 17.6% contratti ottimali (203/1155). Migliorare valutazione della mano e precisione licitativa.

#### Game trovati: 79%

Trova 79% dei game disponibili (481/611), ma 130 mancati. Margine di miglioramento nella valutazione della mano.

#### Game overbid: 194

194 game chiamati quando il best contract DDS era inferiore. Licita a volte troppo aggressiva.

#### Slam mancati: 102

102 slam disponibili non trovati su 144. Migliorare le convenzioni per la ricerca dello slam.

### TREND

#### Periodo negativo: 11 mesi

11 mesi consecutivi sotto il 50%. Periodo da analizzare.

### CONSISTENZA

#### Alta variabilita' (29.9%)

Deviazione standard 29.9%. Nel matchpoint una certa variabilita' e' normale, ma puntare sulla costanza puo' migliorare i risultati.

### PARTNER

#### Miglior partner:

Media 58.67% su 60 mani (3 tornei) con [REDACTED]. Win rate 65.0%. La coppia funziona bene.

#### Partner difficile:

Media 38.33% su 150 mani (8 tornei) con [REDACTED]. Valutare intesa e convenzioni.

#### Grande gap tra partner

Differenza di 20.3% tra miglior e peggior partner. Da 58.67% ([REDACTED]) a 38.33% ([REDACTED]).

#### Diversita': 40 partner

Ha giocato con 40 partner diversi. Buona esperienza con partner diversi.

## Top Avversari

min 5 mani ^

### Battuti

Q Cerca avversario...

Ordina: Media Mani

██████████ - ██████████

10 mani

78,97%

loc. 88,54%

██████████ - ██████████

14 mani

73,59%

loc. 78,30%

██████████ - ██████████

10 mani

72,21%

██████████ - ██████████

6 mani

71,08%

### Ostici

Q Cerca avversario...

Ordina: Media Mani

██████████ - ██████████

6 mani

32,89%

██████████ - ██████████

5 mani

32,86%

██████████ - ██████████

6 mani

31,90%


██████████ - ██████████

12 mani

31,61%

loc. 31,01%

 Tornei (224) ∨

 Storico Tesseramenti (4) ∨